

典型性能

- 特点：定电压输入，隔离非稳压输出，功率 1W
- 隔离电压 3000VDC
- 工作环境温度： $-40^{\circ}\text{C}\sim+105^{\circ}\text{C}$
- 效率高达 85%
- 输出短路保护：可持续短路保护，自动恢复
- 国际标准引脚方式
- 小型 SMD 封装
- 低纹波/噪声 (20MH 带宽) :50mVp-p (typ.)
- MTBF $\geq$ 350 万小时 (3500000Hrs)

1W，定电压输入，隔离非稳压  
单路输出，DC-DC 模块电源

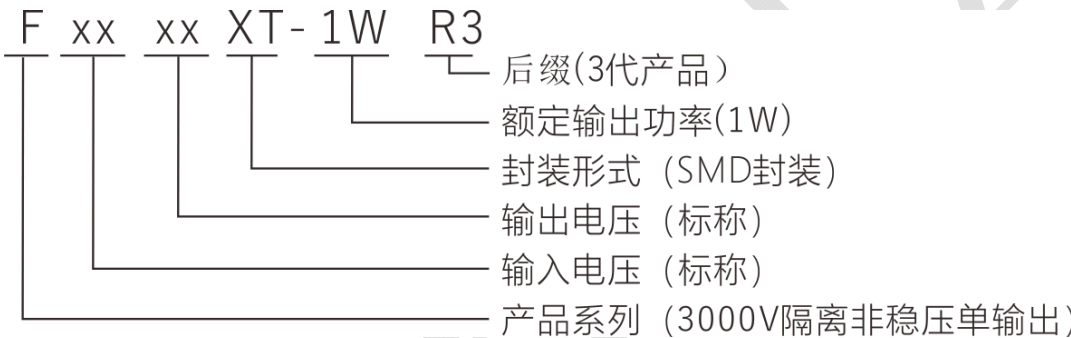


RoHS 过温保护及输出可持续短路保护

F\_XT-1WR3系列——是汇智电子为客户提供小体积, 高效率的微小功率, 定电压输入, 隔离非稳压单路输出, DC/DC模块电源; 该系列产品是专门针对板上电源系统中需要产生一组与输入电源隔离的电压的应用场合而设计的。  
该产品适用于:

- 输入电源的电压比较稳定 (电压变化范围 $\pm 10\%V_{in}$ ) ;
- 输入输出之间要求隔离 (隔离电压 $\leq 3000\text{VDC}$ ) ;
- 对输出电压稳定度要求不高;
- 典型应用: 纯数字电路场合, 一般低频模拟电路场合, 继电器驱动电路, 数据交换电路场合等;

产品编码规则



产品选型表

认证	产品型号 <sup>①</sup>	输入电压范围 (Vdc)	输出电压/电流		纹波与噪声	效率@满载	最大容 性负载
		标称值 <sup>②</sup> (范围值)	输出电压 (Vdc)	输出电流 (mA) (Max. Min. )	满载 (mVp-p) Typ. /Max.	% (Min. /Typ. )	uF
	F0303XT-1WR3	3.3 (2.97~3.63)	3.3	303/30	50/100	73/77	2400
	F0305XT-1WR3		5	200/20	50/100	78/82	2400
	F0309XT-1WR3		9	111/11	50/100	80/84	1000
	F0312XT-1WR3		12	83/8	50/100	80/84	560
	F0315XT-1WR3		15	67/7	50/100	80/84	560
	F0324XT-1WR3		24	42/4	50/100	80/84	220
	F0503XT-1WR3	5	3.3	303/30	50/100	70/74	2400
	F0505XT-1WR3		5	200/20	50/100	78/82	2400

	F0509XT-1WR3	(4.5-5.5)	9	111/11	50/100	79/83	1000
	F0512XT-1WR3		12	83/8	50/100	79/83	560
	F0515XT-1WR3		15	67/7	50/100	79/83	560
	F0524XT-1WR3		24	42/4	50/100	81/85	220
	F1203XT-1WR3	12 (10.8-13.2)	3.3	303/30	50/100	70/74	2400
	F1205XT-1WR3		5	200/20	50/100	78/82	2400
	F1209XT-1WR3		9	111/11	50/100	79/83	1000
	F1212XT-1WR3		12	83/8	50/100	79/83	560
	F1215XT-1WR3		15	67/7	50/100	79/83	560
	F1224XT-1WR3		24	42/4	50/100	81/85	220
	F1503XT-1WR3	15 (13.5-16.5)	3.3	303/30	50/100	70/74	2400
	F1505XT-1WR3		5	200/20	50/100	78/82	2400
	F1509XT-1WR3		9	111/11	50/100	79/83	1000
	F1512XT-1WR3		12	83/8	50/100	79/83	560
	F1515XT-1WR3		15	67/7	50/100	79/83	560
	F1524XT-1WR3		24	42/4	50/100	81/85	220
	F2403XT-1WR3	24 (21.6-26.4)	3.3	303/30	50/100	72/76	2400
	F2405XT-1WR3		5	200/20	50/100	78/82	2400
	F2409XT-1WR3		9	111/11	50/100	79/83	1000
	F2412XT-1WR3		12	83/8	50/100	79/83	560
	F2415XT-1WR3		15	67/7	50/100	79/83	560
	F2424XT-1WR3		24	42/4	50/100	81/85	220

注：1、因篇幅有限，以上只是典型产品列表，若需列表以外产品，请与本公司销售部联系。  
2、最大容性负载表示+Vo 或-Vo 可接的最大电容性负载，若超过该值，产品将无法启动。

测试条件：如无特殊指定，所有参数测试均在标称输入电压、纯阻性额定负载及 25℃ 室温环境下测得。

输入特性

项目	工作条件		Min.	Typ.	Max.	单位
输入电流 (满载/空载)	3.3VDC 输入	3.3VDC 输出	--	394/12	416/--	mA
		5VDC 输出	--	370/12	389/--	
		9VDC/12VDC/15VDC/24VDC 输出	--	361/12	379/--	
	5VDC 输入	3.3VDC/5VDC 输出	--	270/8	286/--	
		9VDC/12VDC 输出	--	241/12	254/--	
		15VDC/24VDC 输出	--	241/18	254/--	
	12VDC 输入	3.3V/5VDC 输出	--	102/8	107/--	
		9VDC/12VDC/15VDC 输出	--	101/8	106/--	
		24VDC 输出	--	99/8	103/--	
	15VDC 输入	5VDC/9VDC 输出	--	82/8	86/--	
		15VDC 输出	--	81/8	85/--	

	24VDC 输入	3. 3V/5VDC 输出	--	53/8	57/--	
		9VDC/12VDC/15VDC 输出	--	51/8	55/--	
		24VDC 输出	--	53/8	57/--	
反射纹波电流	3. 3VDC 输入		--	30	--	
	其他输入		--	15	--	
冲击电压 (Isec. max)	3. 3VDC 输入系列		-0. 7	--	5	VDC
	5VDC 输入系列		-0. 7	--	9	
	12VDC 输入系列		-0. 7	--	18	
	15VDC 输入系列		-0. 7	--	21	
	24VDC 输入系列		-0. 7	--	30	
输入滤波器类型			电容滤波			
热插拔			不支持			

输出特性

项 目	工作及测试条件		Min.	Typ.	Max.	单位
输出负载	负载百分比		10	--	100	%
输出电压精度			见误差包络曲线图			
线性调整率	输入电压变化±1%	3.3V 输出	--	--	±1.5	%
		其它	--	--	±1.2	%
负载调整率	10%~100%负载	3.3VDC 输出	--	10	20	%
		5VDC 输出	--	10	15	%
		9VDC 输出	--	8	10	%
		12VDC 输出	--	8	15	%
		15VDC 输出	--	6	10	%
		24VDC 输出	--	5	10	%
纹波&噪声	纯电阻负载，20MHz 带宽，峰峰值		--	50	100	mVp-p
温度漂移系数	满载		--	--	±0.02	%/° C
输出短路保护	可持续短路保护，自动恢复					

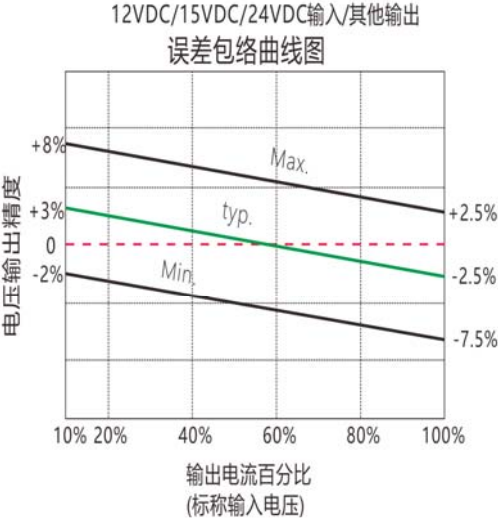
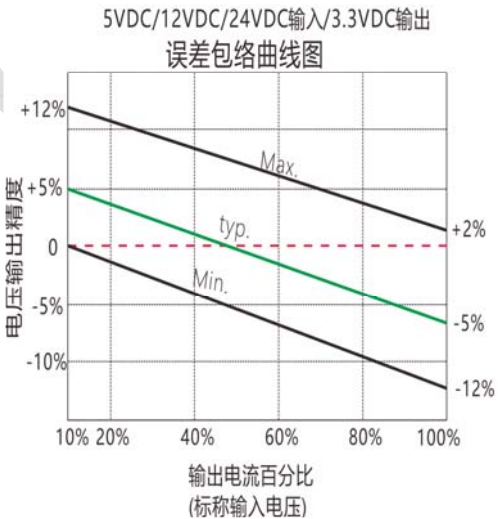
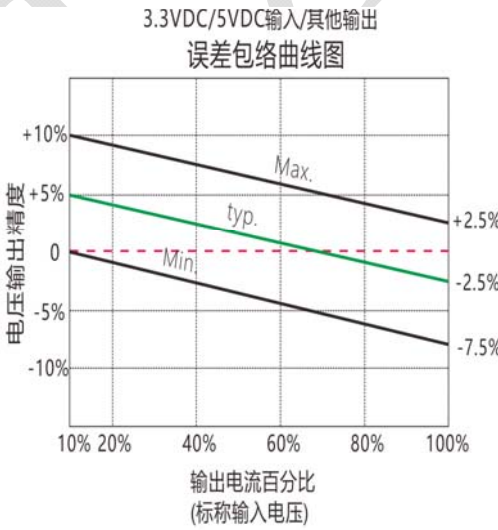
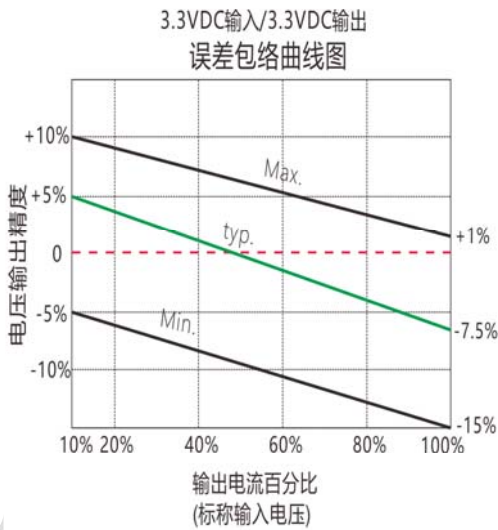
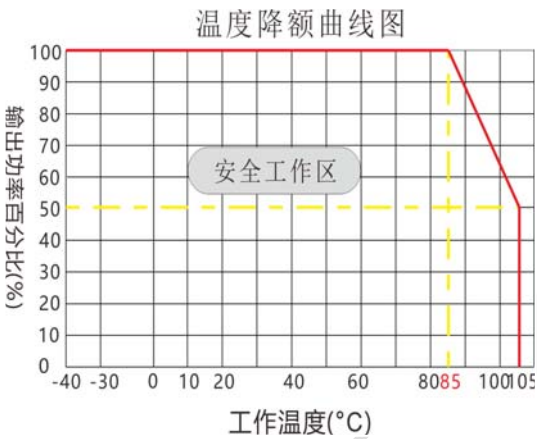
注：①纹波和噪声的测试方法双绞线测试法。

一般特性

项目	工作条件	Min.	Typ.	Max.	单位
绝缘电压	输入-输出，测试时间 1 分钟，漏电流小于 1mA	3000	--	--	VDC
绝缘电阻	输入-输出，绝缘电压 500VDC	1000	--	--	MΩ
隔离电容	输入-输出，100KHz/0.1V	--	20	--	pF
工作温度	使用参考温度降额曲线图	-40	--	+105	°C
储存温度		-55	--	+125	
工作时外壳温升		--	25	--	
储存湿度	无凝结	5	--	95	%RH
回流焊温度	峰值温度 Tc≤245℃，217℃ 以上时间最大为 60s				

开关频率	满载，标称电压输入	--	100	--	KHz
震动		10-55Hz, 10G, 30 Min. along X, Y and Z			
外壳材料		黑色阻燃耐热塑料（UL94 V-0）			
最小无故障间隔时间	MIL-HDBK-217F@25℃	3.5X10 <sup>6</sup>	--	--	Hrs
潮敏等级 (MSL)	IPC/JEDEC J-STD-020D. 1	等级 1			

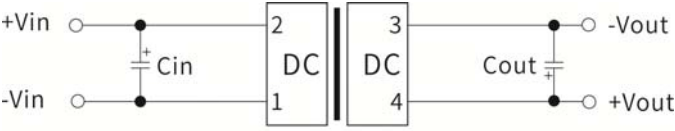
产品特性曲线图



典型应用参考电路（推荐参数）

1. 常规应用：

推荐容性负载值详（表 1）



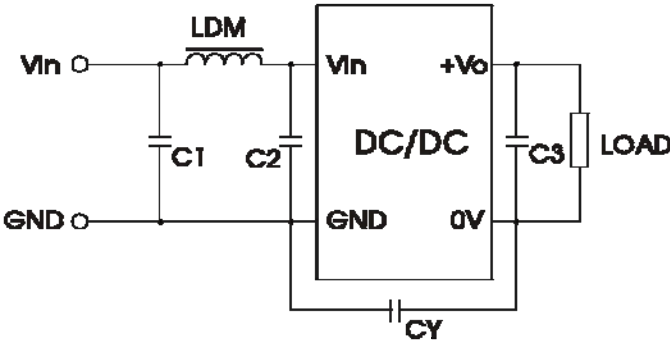
图(1)

若要求进一步减小输入输出纹波，可在输入输出端连接一个电容滤波网络，应用电路如图 1 所示。但应注意选用合适的滤波电容。若电容太大，很可能会造成启动问题。对于每一路输出，在确保安全可靠工作的条件下，推荐容性负载值详见表 1。

Vin (Vdc)	Cin(u)	Vo (Vdc)	Cout(u F)
3.3	4.7μF/	3.3V/5VD	10μF/16V
5	4.7μF/	9VDC	2.2μF/16
12	2.2μF/	12VDC	2.2μF/25
15	2.2μF/	15VDC	1μF/25V
24	1μF/50V	24VDC	1μF/50V

2. EMI 典型应用电路

推荐 EMI 参考电路值详（表 2）

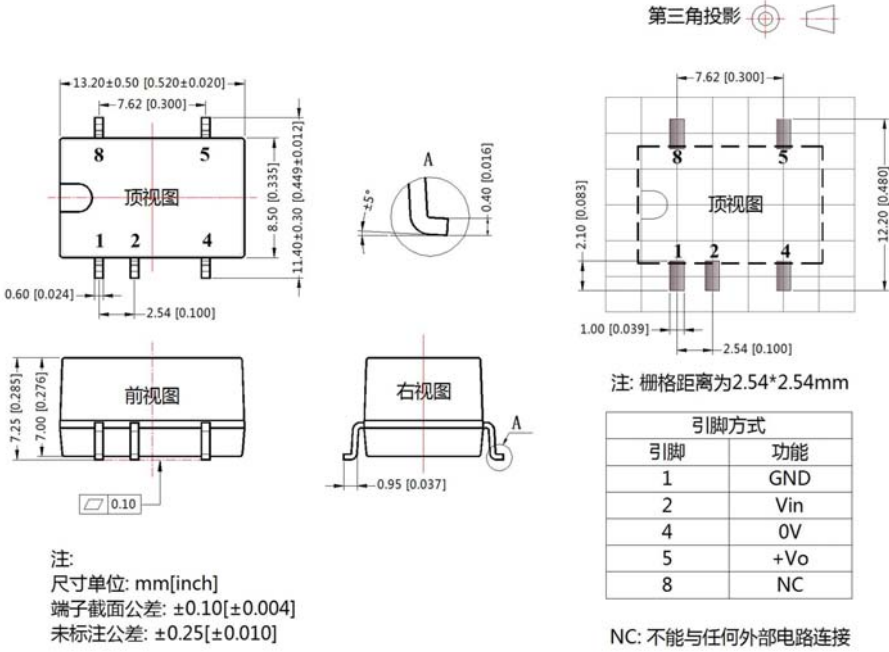


Vin (Vdc)	3.3VDC	5VDC	12/15/24 VDC
输出电压	---	3.3/5/9VDC	12/15/24VDC
C1, C2	4.7μF/16V	4.7μF/25V	4.7μF/50V
CY	270pF/4kV	100pF/4kV	1000pF/4kV
C3	参考表 1 中 Cout 参数		
LDM	6.8μH		

3. 输出负载要求

为了确保该模块能够高效可靠的工作，使用时，其输出最小负载不能小于额定负载的 10%。若您所需功率确实较小，请在输出端正负两极之间并联一个电阻（电阻实际使用功率之和大于等于 10%的额定功率并且选取的电阻的额定功率必须大于实际使用功率的 5 倍以上，否则电阻的温度会比较高）

为了确保该模块能够高效可靠的工作，使用时，其输出最小负载不能小于额定负载的 10%。若您所需功率确实较小，请在输出端正负两极之间并联一个电阻（电阻实际使用功率之和大于等于 10%的额定功率并且选取的电阻的额定功率必须大于实际使用功率的 5 倍以上，否则电阻的温度会比较高）



\*注意: 电源模块的各管脚定义如与选型手册不符, 应以实物标签上的标注为准。

封装描述

封装代号	L x W x H	
XT	13.20 x 8.50 x 7.25mm	0.519 × 0.334 × 0.285inch

测试应用参考

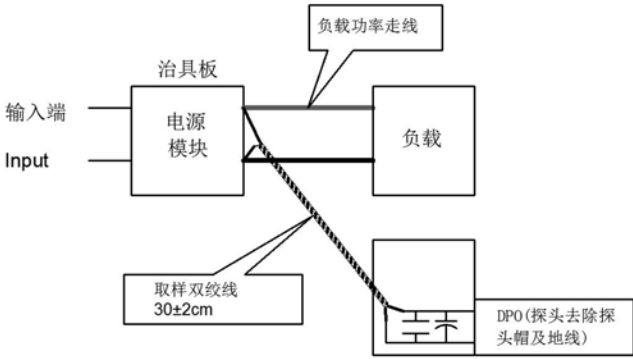
纹波&噪声测试: (双绞线法 20MHZ 带宽)

测试方法:

1、纹波噪声是利用 12#双绞线连接, 示波器带宽设置为 20MHz, 100M 带宽探头, 且在探头端上并联 0.1uF 聚丙烯电容 和 4.7uF 高频低阻电解电容, 示波器采样使用 Sample 取样模式。

2、输出纹波噪声测试示意图:

把电源输入端连接到输入电源, 电源输出通过治具板连接到电子负载, 测试单独用 30cm $\pm$ 2 cm 取样线直接从电源输出端口取样。功率线根据输出电流的大小选取相应线径的带绝缘皮的导线。



应用注意事项

1. 输入要求:确保供电电源的输出电压波动范围不要超出DC/DC模块本身的输入要求,输入电源的输出功率必须大于DC/DC模块的输出功率;
2. 推荐电路一 对于纹波噪音要求一般的场合,可在输入端和输出端各并联一颗滤波电容,外接电路如下图(1)所示,其滤波电容的推荐值详见表(1)。 输出负载要求:尽量避免空载使用,当负载的实际功耗小于模块的输出额定功率的10%或有空载现象,建议在输出端外接假负载,假负载(电阻)可按照模块额定功率的5~10%计算,电阻值 $=U_{out}/(1WR3*10\%)$ ;
3. 过载保护:在通常工作条件下,该产品输出电路对于过载情况无保护功能,长时间过载会过温保护,关断输出;
4. 输出可持续短路保护,自动恢复。
5. 输出端外接电容其容值不宜过大,否则容易造成模块启动时过流或启动不良;
6. 若产品工作于最小要求负载以下,则不能保证产品性能均符合本手册中所有性能指标;
7. 最大容性负载均在输入电压范围、满负载条件下测试;
8. 除特殊说明外,本手册所有指标都在  $T_a=25^{\circ}\text{C}$ , 湿度 $<75\%RH$ , 标称输入电压和输出额定负载时测得;
9. 本手册所有指标测试方法均依据本公司标准;
10. 我司可提供产品定制,具体情况可直接与我司技术人员联系;
11. 产品规格变更恕不另行通知。

## 联系方式

GDHUIZHI®

广东汇智电子科技有限公司

[Guangdong Huizhi Electronic Technology Co., Ltd.](http://Guangdong Huizhi Electronic Technology Co., Ltd.)

地址: 广东省肇庆市端州区 11 区肇庆大道北侧厂房、办公楼(二期)3 楼

官网: [www.huizhi-elec.com/www.chinaebizal.com](http://www.huizhi-elec.com/www.chinaebizal.com)

邮箱: [sales@huizhi-elec.com](mailto:sales@huizhi-elec.com)

电话: 0758- 2566585